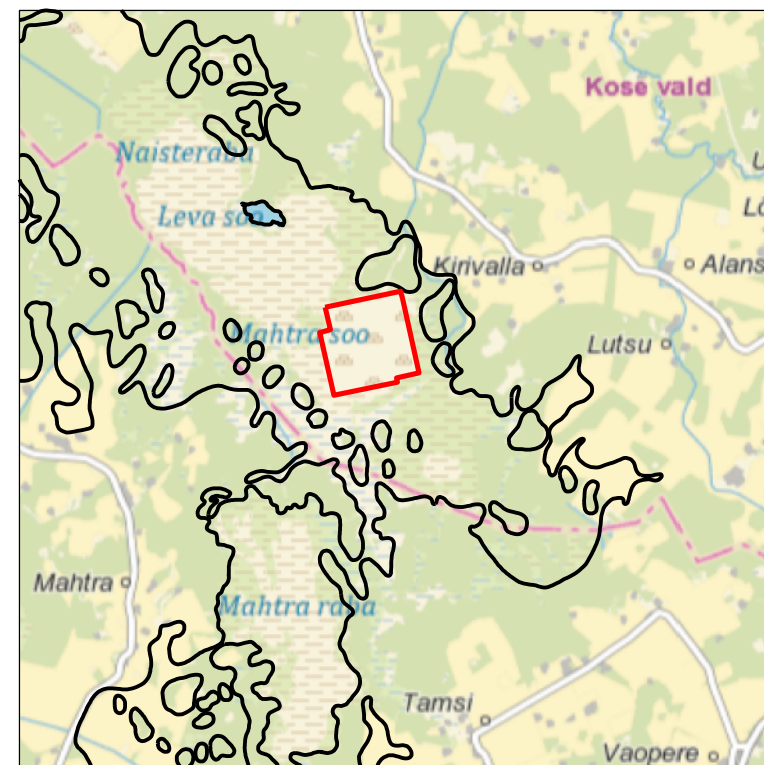


## ASENDIPLAAN

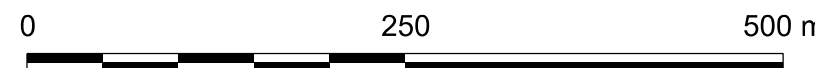
M 1 : 100 000



Kaardileht nr 632 Türi, 634 Kehra

Mäeeraldise piiripunktide koordinaadid			Mäeeraldise teenindusmaa piiripunktide koordinaadid		
Nr	X	Y	Nr	X	Y
1	6 554 233,45	560 766,25	1'	6 554 270,93	560 707,40
2	6 554 446,43	561 764,10	2'	6 554 431,38	561 459,14
3	6 554 355,43	561 789,13	3'	6 554 432,43	561 464,03
4	6 553 364,79	562 008,76	4'	6 554 448,56	561 471,32
5	6 553 300,58	561 709,07	5'	6 554 491,14	561 491,46
6	6 553 242,92	561 720,49	6'	6 554 532,26	561 510,64
7	6 553 070,45	560 881,91	7'	6 554 529,98	561 587,16
8	6 553 898,45	560 696,08	8'	6 554 479,92	561 562,32
9	6 553 937,06	560 834,47	9'	6 554 478,07	561 593,91
Pindala 129,60 ha			10'	6 554 464,38	561 810,25
			11'	6 553 334,51	562 075,91
			12'	6 553 274,82	561 767,74
			13'	6 553 201,96	561 782,17
			14'	6 553 009,31	560 845,47
			15'	6 553 933,10	560 638,15
			16'	6 553 971,64	560 776,29

Pindala 154,28 ha



Märkused:

- Koordinaadid L-Est 97 süsteemis, kõrgused EH2000 süsteemis.
- Asendiplaan: Maa- ja Ruumiameti X-GIS kaardirakendus.
- Plaan koostamisel on kasutatud:
  - Maa- ja Ruumiameti väljastatud katastriüksuste piirandmeid (seisuga 08.01.2026);
  - Maa- ja Ruumiameti väljastatud kitsenduste andmeid (seisuga 01.12.2025);
  - Keskonnaagentuuri EELISE andmeid (seisuga 04.06.2025);
  - Maavarade registri maardlate ja plokkide piirandmeid (seisuga 28.08.2024);
  - "Mahtra turbamaardla Leva turbatootmisala markseiderimöödistamise ja jääkvaru uuringu aruanne (varu seisuga 28.08.2024)" (OÜ Inseneribüroo STEIGER, töö nr 24/4883).
- Kasutatud tarkvara: Bentley PowerCivil for Baltics V8i (litsents: 70000661800020).

- 1 Mäeeraldise piir, piiripunkt ja piiripunkti number
- 1' Mäeeraldise teenindusmaa piir, piiripunkt ja piiripunkti number
- Ploki piir (aT - aktiivne tarbevaru, pT - passiivne tarbevaru)
- Maardla piir (asendiplaanil)
- Katastriüksuse nimi, piir ja tunnus
- Geoloogilise läbilõike joon
- Maapinna samakõrgusjoon, m
- Mäeeraldise lamami samakõrgusjoon, m
- Veetaseme abs. kõrgus, mõõdistamise kuupäev

- 4-6 64,34 2,90
- Sondeerimispunkti nr
- Sondeerimispunkti abs kõrgus, m
- Vähelagunenud turba kihi paksus, m
- Kogu lasundi paksus, m

Proovivõtupunkt

Looduskaitseala piir

III kategooria kaitsealused taimed

III kategooria kaitsealused loomad

Objekti nimetus ja aadress		Joonise sisu	
Leva turbatootmisala Kose vald, Harju maakond		Mäeeraldise plaan	
Loa omanik <b>aktsiaselts Tootsi Turvas</b> Suur-Jõe tn 63, 80042 Pärnu linn info@tootsiturvas.ee		Graafiline lisa 1/4	
		(taotleja esindaja) /Allkirjastatud digitaalselt/	Mõõtkava 1 : 5000
OÜ Inseneribüroo STEIGER Männiku tee 104, 11216 Tallinn +372 668 1011, info@steiger.ee		Koostas Hendrik Klaas /Allkirjastatud digitaalselt/	Kuupäev 08.01.2026
		Kinnitas Erki Vaguri /Allkirjastatud digitaalselt/	Töö nr 26/5410